



WISE



AMORIM

## KULJETUS, VARASTOINTI JA HUONEILMAAN SOPEUTTAMINEN

Wise tulee olla asennuspaikalla vähintään 24 tuntia ennen asennusta kuivassa ja tuuletetussa tilassa, jotta materiaali ehtii sopeutua asennettavaan huoneilmaan. Lämpötilan (18 °C – 28 °C) tulee olla sama myös asennuksen jälkeen. Mikäli olosuhteet poikkeavat esim. talvella kuljetuksissa, tulee huomioida mahdollisesti pidempi sopeutusaika ja että täysissä lavoissa voi olla lämpötila eroja pakkausten välillä. Varastoi Wise vaakasuorassa tasaisella alustalla pakkauksia avaamatta.

## YLEISTÄ

Tarkista lankut ennen asennusta riittävän hyvässä valaistuksessa näkyvien vikojen/vaurioiden varalta. Viallisia lankkuja ei saa asentaa, asennettu tuote on hyväksytty tuote. Wise voidaan asentaa kaikkiin kuiviin sisätiloihin sekä kotikäytössä että julkisissa tiloissa. Wise voidaan asentaa useimpien kovien alustaan liimattujen lattianpäällysteiden päälle, kuten esimerkiksi homogeeniset muovimatot ja -laatat. Mahdolliset vahat tai vastaavat pitää poistaa. Wise voidaan myös asentaa puulattioiden tai keraamisten laattojen päälle. Pehmeät päällysteet, kuten joustovinyyliamatot, tekstiilipäällysteet pitää poistaa. Wise ei sovellu asennettavaksi toisien uivina asennettujen lattianpäällysteiden päälle. Yleisesti suosittelemme välttämään asennusta aina vanhojen lattianpäällysteiden päälle.

Wise täyttää vaadittavat askelääni vaatimukset useimmilla rakenteilla, eikä näin ollen vaadi välttämättä erillistä askeläänen vaimennusta. Mikäli halutaan parantaa askeläänen- tai lämmöneristystä, voidaan Wisen alla käyttää askeläänikorkkia (CA8025). Wisen alle **ei asenneta** höyrynsulkumuovia betonialustan täyttäessä vaatimukset riittävästä kuivuudesta asennettaessa ja/tai koko sen käytön aikana.

Asennusolosuhteet tulee dokumentoida.

## ALUSTAN VAATIMUKSET

Alustan tulee olla elämätön, kova, kiinteä, kuiva ja puhdas. Alustan tulee olla myös suora ja tasainen eikä epätasaisuus saa olla yli 3,0 mm 2,0 m matkalla eikä yli 0,3 mm 0,25 m matkalla. Aluslattian lämpötilan tulee olla välillä 18 °C – 28 °C. Puuperäiset aluslattiat tai levyrakenteet tulee olla alustassaan hyvin kiinnitettynä esim. ruuvattuna. Keraamisten laattojen tulee olla hyvin kiinni alustassaan eikä saumat saa ylittää leveydessä 2,0 mm tai syvyydessä 1,0 mm.

## BETONILATTIAN KOSTEUS

Betonialustan suhteellisen kosteuden on oltava arviointisyvyydellä A alle 85 % RH ja arviointisyvyydellä 0,4 x A alle 75 % RH.

## LATTIALÄMMITYS

Ennen asennuksen alkamista tulee lattialämmityksen olla toiminnassa vähintään 2 viikkoa. Asennuksen alkaessa ja sen aikana tulee alustan lämpötila olla n. 18 °C – 20 °C. Asennuksen jälkeen voidaan lämpötila nostaa hitaasti käyttölämpötilaan. Suurin vuorokautinen lämpötilan muutos saa olla 5 °C. Aluslattian lämpötila ei saa nousta yli 28 °C. Saman yhtenäisen lattiapinnan välillä ei saa olla lämpötilaeroja. On huomioitava, että paksut ja/tai kumipohjaiset irtomatot voivat nostaa lämpötilan liian korkeaksi tai aiheuttaa värjäntymiä.

## ELÄMISVARAT

Wise on luonnontuote, jolle on ominaista eläminen eri vuodenaikoina. Wisen elämisen kannalta suositeltava ilmankosteus on 40 – 60 %RH, mikä on terveellinen taso myös ihmisten keuhkoille ja iholle. Mikäli esim. talvella ilman suhteellinen kosteus pääsee laskemaan liian alas voi Wisessä esiintyä kutistumia. Wise lankut tulee asentaa niin että kaikkiin kiinteisiin rakenteisiin jää 5,0 mm elämisvara. Liian painavia ja/tai kiinteitä rakenteita, kuten kaapistoja tai keittiösaarekkeita ei saa asentaa suoraan Wisen päälle, koska ne estävät Wisen luontaisen elämisen. Jalkalistoja ja/tai ovien karmeja ei saa puristaa lattiaa vasten niin että eläminen estyy. Jalkalistan peittävyys tulee olla suhteessa asennetun kentän pituuteen.

## LIIKUNTASAUMAT

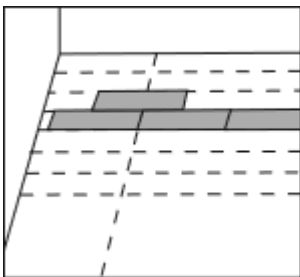
Käytä liikuntasauama katkoissa oikean tyyppisiä listoja, mitkä mahdollistavat Wisen elämisen. Tarrakiinnitteiset listat eivät mahdollista Wisen elämistä, mikäli ne ovat kiinnitettynä molempiin pintoihin eri kenttien välillä. Wise voidaan asentaa yhteen kenttään esim. ilman katkoja eri huoneiden välillä, kunhan asennettava pinta-ala jää alle 325 m<sup>2</sup> tai yhteen suuntaan alle 18 m. Huomio että yhteen kenttään asennettaessa tulee lattioden suoruus ja tasaisuus vaatimukset täytyttyä myös eri tilojen/huoneiden kesken.

## ALUSTAAN LIIMAUS

Wise asennetaan yleensä uivana, mutta voidaan tarvittaessa myös kiinnittää alustaansa liimattuna esim. portaissa. Lue erilliset ohjeet *Wise alustaan liimaus*.

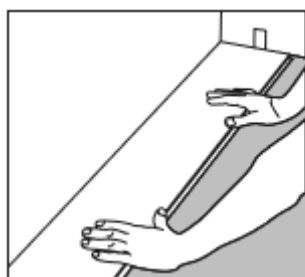
## ASENNUS

Wise voidaan asentaa kaikkiin suuntiin. Wise (2G pontti) suositellaan aloitettavaksi oikeasta nurkasta.



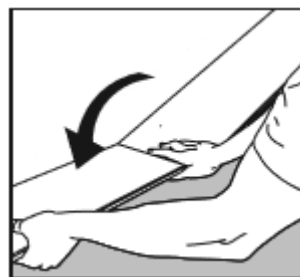
1

Mittaa huone tarkasti. Lankun leveys pituussuuntaan on oltava vähintään 5 cm.



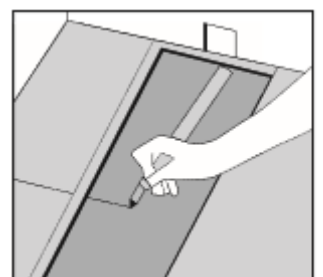
2

Aseta naaraspontti seinään päin. Muista 5,0 mm rako



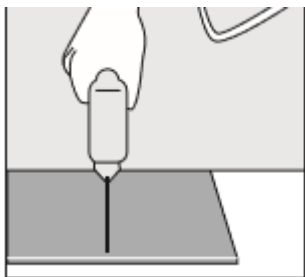
3

Paina seuraava lankku loivassa kulmassa kiinni ja taita se alas. Varmista että pontit ovat kunnolla lukittuneet.



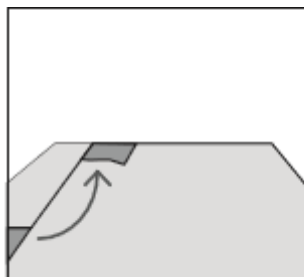
4

Mittaa rivin viimeinen lankku, muista 5,0 mm rako.



5

Sahaa lankku ja jatka ylimääräisellä palalla seuraavasti rivistä, minimi 30 cm



6

Varmista että rivit ovat suorassa. Päätysaumat on oltava limitettynä vähintään 30 cm.



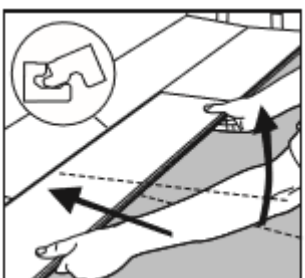
7

Paina seuraavan rivin ensimmäinen lauta kiinni ja taita se alas



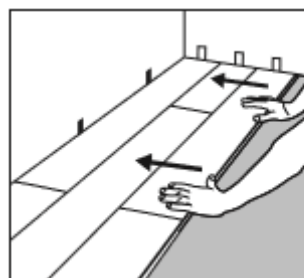
8

Aseta seuraava lankku painamalla ensin päätypontti kiinni.



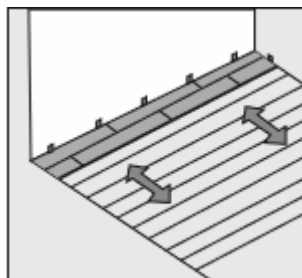
9

Nosta laudan ja edellisen laudan reunaa 2 – 3 cm ylöspäin ja paina pitkä sivu paikalleen.



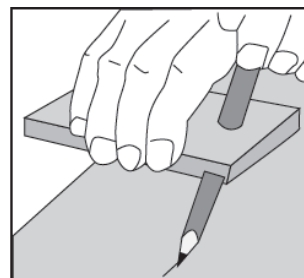
10

Tarkista 5,0 mm elämisvarat.

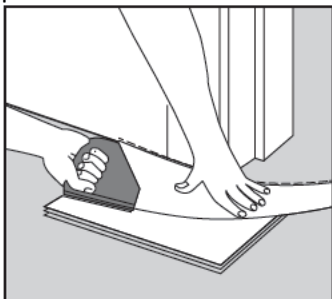


11

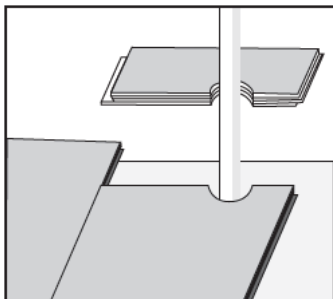
Jatka huone loppuun.



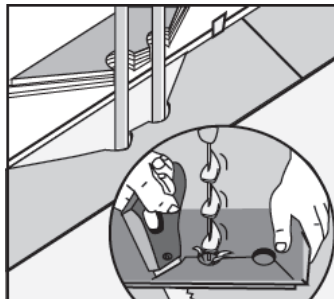
Jos seinät eivät ole suorat, siirrä muodot sahattavaan lankkuun.



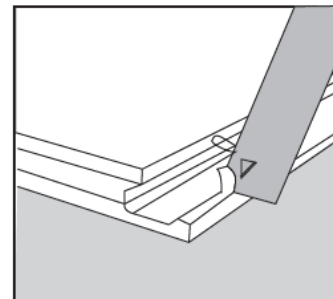
Jos oven karmit pitää lyhentää, käytä apuna lankkua. Lyhennä karmi 2,0 mm lyhyemmäksi kuin lankku.



Poraa patteriputkia varten 10 mm suurempi reikä.



Sahaa lankku 45 ° kulmassa ja liimaa sahattu pala kiinni.



Jos et pysty liittämään lankkuja taittamalla, muotoile pontti ja käytä liimaa asennuksessa.

## SUOJAUS

Suojaa lattia riittävän hyvin hengittävällä materiaalilla sekä tarvittaessa levyillä, jos valmiiseen lattiaan kohdistuu esim. rakennusaikaista mekaanista rasitusta mikä voi vahingoittaa lattiaa.

Asennusvideo <https://www.youtube.com/watch?v=M4PuPKFzWxQ>

Käyttöluokka ( ISO 10874)	
Kodin tilat	Julkiset tilat
